

Administración Gerencial

K5572

Profesora: Ing. María Fernanda Tacchini

Ayudante: Ing. Mariana Sigal

Integrantes del Grupo N°1:

- Bruno, Joaquin Augusto
- Denoya, Ailin
- Enriquez Sylvina
- Fernandez Boleda, Emiliano
- Marchan Figuera, Brisabed Alexandra
- Martina Lopez, Avril Dinora
- Vargas Montes, Natalia Romina

Fecha de Presentación: 13/11/2025

Inteligencia Artificial y el Futuro del Management

Cómo la IA redefine el rol del gerente: decisiones, liderazgo y ética.



De la automatización mecánica a la inteligencia cognitiva

La Inteligencia Artificial representa el paso más reciente y significativo en la evolución de la gestión empresarial, llevándonos a una nueva era de toma de decisiones asistida.

Revolución Industrial

Énfasis en la fuerza mecánica y la producción en masa.

Era Cognitiva

Integración de sistemas inteligentes para el análisis y la toma de decisiones.

Era Digital

Enfoque en la automatización de procesos e información.

- La IA ya asiste en áreas críticas como el planeamiento estratégico, la optimización logística y la gestión de Recursos Humanos.
- Para 2025, América Latina consolidará ecosistemas de IA empresarial en sectores clave como banca, retail y educación.

Fuente: Schwab (Foro Económico Mundial, 2024); Espinoza García (Ciencia Latina, 2024).

Del dato al valor: IA como aliada estratégica

La verdadera oportunidad de la IA reside en su capacidad para liberar talento humano de lo repetitivo y centrarlo en la creatividad, la estrategia y la generación de valor diferencial.



Foco en la Estrategia

Automatizar el 80% de tareas repetitivas permite un **20% de foco** en la innovación y el diseño de negocio.



Análisis Predictivo

Implementación de modelos para la detección temprana de fraudes, riesgos operativos y tendencias de mercado.



Ventaja Competitiva Regional

Casos de éxito en LATAM: desde agricultura inteligente hasta optimización en logística portuaria y banca digital.

Fuente: Espinoza García (2024); SAP Argentina Reporte IA (2025).

La nueva toma de decisiones gerenciales

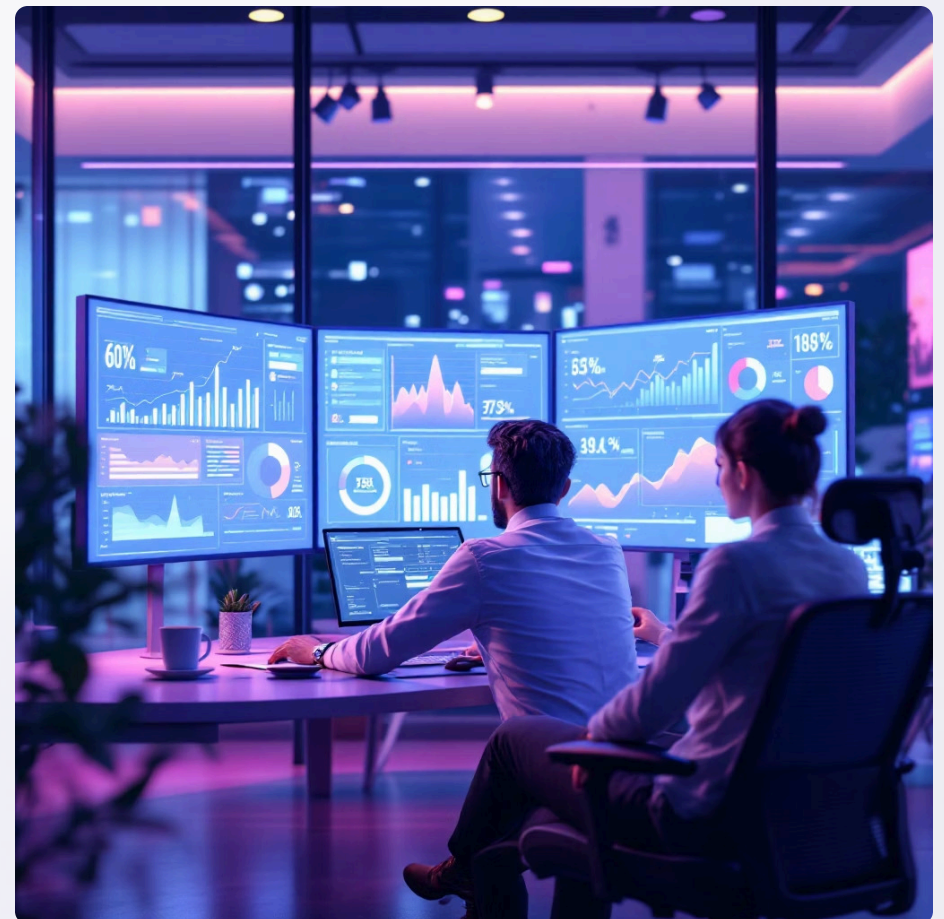
La IA proporciona un nivel de análisis y predicción que aleja la gestión de la intuición pura, transformando la forma en que se abordan los problemas estratégicos.

→ Modelos predictivos

Uso de análisis avanzados para pronosticar con precisión métricas clave como ventas futuras, rotación de personal o patrones de demanda.

→ Mitigación de sesgos

Potencial para reducir los sesgos cognitivos humanos, pero con el riesgo latente de introducir o amplificar sesgos algorítmicos si los datos son defectuosos.



- ❏ En la práctica, bancos y minoristas en América Latina están utilizando algoritmos de IA para anticipar comportamientos de compra y riesgo crediticio de los clientes.

(Fuente: Sandoya & Peña, Latam Revista de Ciencias Sociales y Humanidades, 2024)

Del organigrama vertical al ecosistema ágil

La Inteligencia Artificial no solo cambia roles individuales, sino que promueve una transformación profunda hacia estructuras organizacionales más planas, ágiles y colaborativas.



- **Estructuras Planas**

La automatización de niveles intermedios impulsa jerarquías más horizontales, centradas en la rápida respuesta y la innovación.

- **Equipos Modulares**

Fomento de equipos pequeños, autogestionados y temporales, optimizados por herramientas de IA para la coordinación y el desempeño.

- **Impacto en Mandos Medios**

En Perú, empresas de TI han tenido que reestructurar sus mandos medios tras integrar la IA en tareas operativas y de coordinación. (Fuente: Revista Koinonía, 2024)

El Liderazgo de la Nueva Era

La Inteligencia Artificial no busca reemplazar al gerente, sino **potenciar su capacidad de impacto** y visión estratégica.

"El futuro del management es una poderosa sinergia: Humano + Máquina, guiados por la ética y una visión sostenible."

Llamada a la Acción

Adoptemos la IA con **responsabilidad, curiosidad y valentía** para liderar un cambio que beneficie a la sociedad y a nuestras organizaciones.

Del gerente controlador al líder orquestador

El liderazgo en la era de la IA se desplaza de la microgestión a la guía ética y estratégica de equipos híbridos (humanos y sistemas inteligentes).



Alfabetización Digital

Comprender cómo operan los sistemas de IA para validar sus resultados y tomar decisiones informadas.



Pensamiento Crítico

Capacidad de cuestionar los resultados algorítmicos y evitar la dependencia ciega de las máquinas.



Ética de Datos

Garantizar que la implementación de IA cumpla con principios de equidad, transparencia y privacidad.

Roles como el **Chief AI Officer** o los comités éticos de IA son la nueva norma para garantizar un despliegue responsable y efectivo de la tecnología.

La IA y el Futuro Gerencial

La Inteligencia Artificial ya no es una tecnología futurista, está redefiniendo de forma inminente el rol del gerente, especialmente en el contexto de América Latina.

Aceleración en LATAM

El **67 %** de las grandes empresas latinoamericanas aceleró la adopción de IA en 2024. (Fuente: TrendTIC)

El dilema algorítmico

¿Qué sucede cuando los algoritmos comienzan a influir decisivamente en las decisiones tradicionalmente humanas?

El desafío del juicio

Utilizar la IA para la eficiencia sin sacrificar el juicio humano, la ética organizacional y el liderazgo auténtico.

Liderar con datos y valores

El gerente del futuro exitoso será aquel que logre una sinergia perfecta entre la analítica profunda proporcionada por la IA y un criterio humano inquebrantable.



Comités de Ética

Establecer órganos de supervisión para auditar modelos y mitigar sesgos algorítmicos antes de su implementación.



Capacitación Continua

Invertir en la recualificación de equipos en nuevas competencias digitales y analíticas.



Supervisión Humana

Asegurar que las decisiones críticas (ej. despidos, grandes inversiones) tengan siempre una aprobación y validación humana final.



Cultura Responsable

Fomentar la experimentación con IA, pero dentro de un marco de innovación responsable.



Dilemas éticos y riesgos emergentes

La implementación de IA sin una base ética sólida no es solo irresponsable, sino que puede amplificar la discriminación y las desigualdades sociales preexistentes.

1

Sesgos en Datos

Los datos históricos sesgados se manifiestan en sistemas de IA, llevando a discriminación en procesos de contratación o la asignación de crédito.

2

Privacidad y Vigilancia

El uso masivo de datos para IA plantea serios riesgos de vigilancia algorítmica y compromiso de la privacidad de los usuarios.

3

Desplazamiento Laboral

El reemplazo de tareas por IA exige urgentes políticas de reentrenamiento y protección social para la fuerza laboral.

La falta de marcos regulatorios sólidos en América Latina es una vulnerabilidad crítica que debe abordarse urgentemente. (UNESCO, 2024)

Reflexión y Próximos Pasos

Al concluir esta charla, les dejamos tres preguntas que deben guiar el camino como líderes en la era de la IA:

Empatía y Juicio

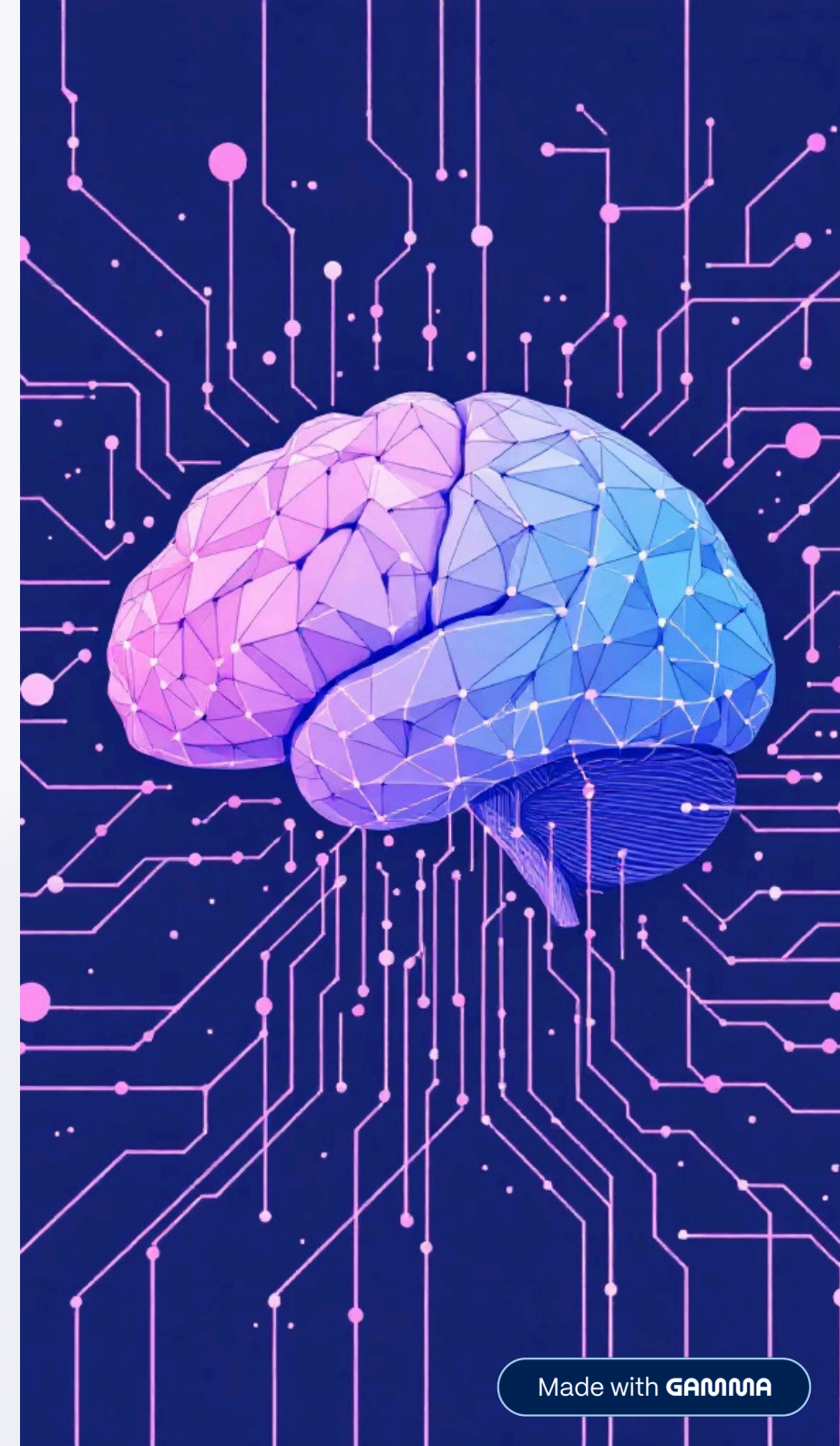
¿Cómo podemos integrar la IA sin perder la empatía, el juicio humano y la conexión con nuestros equipos?

Principios Éticos

¿Qué principios deben guiar nuestras decisiones con IA para asegurar la justicia, transparencia y equidad?

Preparación para Liderar

¿Estamos personalmente preparados para ser los líderes que esta nueva era de management exige?



**¡Gracias por
acompañarnos
en este viaje hacia el
futuro del
management!**

Grupo N°1

